

Comune di Barano d'Ischia (NA)

PIANO DI EMERGENZA COMUNALE
 L.O. n. 22 del 20/03/2012, art. 1, comma 1, lett. a)

Legenda
 - - - confine comunale
 - - - rete stradale

Elaborato:
B.02
Oggetto:
DATI DI BASE TERRITORIALI
RETE STRADALE
 Scala 1:6000

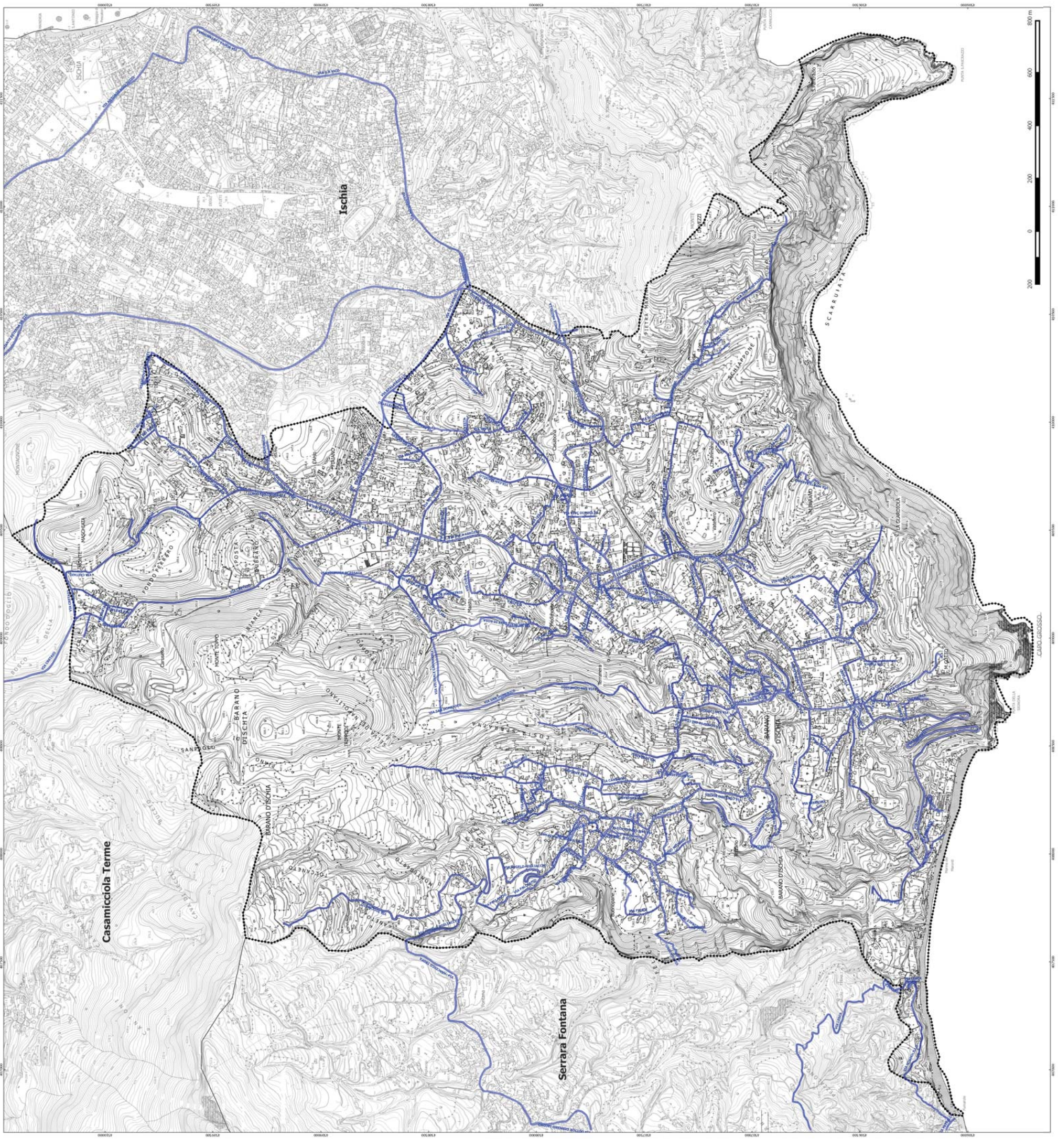
Progettisti:
 Ing. Carlo Esoli, PhD
 Ing. Paolo de Falco
 Ing. Nello De Sena
 Ing. Michele Grimaldi, PhD
 Ing. Raffaele Pelicci

R.I.P.
 Ing. Giuseppe Di Niglio
 Sindaco
 dr. Pasquale Bruno

Progetti
 Campania
 Europa
 FESR

La tua Campania è Europea

Finanziato dall'Unione Europea attraverso il Programma Operativo Regionale FESR 2007-2013.



TRASPARENZA
 Responsabilità e trasparenza nel lavoro
 Integrità e correttezza
 Qualità e efficienza

STRUMENTI
 Strumenti di lavoro
 Strumenti di lavoro
 Strumenti di lavoro

PROGETTI
 Progetti di lavoro
 Progetti di lavoro
 Progetti di lavoro

PRODOTTORE
 Prodotto di lavoro
 Prodotto di lavoro
 Prodotto di lavoro

COSTRUZIONE
 Costo di lavoro
 Costo di lavoro
 Costo di lavoro

SERVIZIO
 Servizio di lavoro
 Servizio di lavoro
 Servizio di lavoro

VEGETAZIONE
 Linee di vegetazione
 Linee di vegetazione
 Linee di vegetazione

COMUNE
 Comune di lavoro
 Comune di lavoro
 Comune di lavoro

PUNTI MONITORAGGIO
 Punti di monitoraggio
 Punti di monitoraggio
 Punti di monitoraggio

RAPPRESENTAZIONE CARTOGRAFICA
 Rappresentazione cartografica
 Rappresentazione cartografica
 Rappresentazione cartografica

ISTITUTO
 Istituto di lavoro
 Istituto di lavoro
 Istituto di lavoro

SISTEMA
 Sistema di lavoro
 Sistema di lavoro
 Sistema di lavoro

CONFESSIONE
 Confessione di lavoro
 Confessione di lavoro
 Confessione di lavoro

ATTIVITÀ
 Attività di lavoro
 Attività di lavoro
 Attività di lavoro

CONDIZIONE
 Condizione di lavoro
 Condizione di lavoro
 Condizione di lavoro